

PORTRAIT  
2012

ALFIO FRISINA

800x1200 mm  
Digitalpainting,  
unter Acrylglas

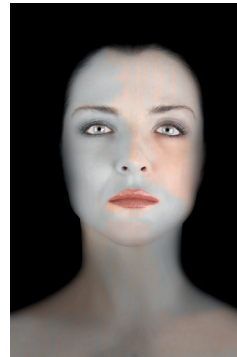
Auflage: 10

She I  
She II  
Myself I  
Myself II  
Myself III  
Myself V

[www.frisina.ch](http://www.frisina.ch)  
[arts@frisina.ch](mailto:arts@frisina.ch)

„Portrait“ sind abstrakte Formen, Linien, Flächen und zusammenhängenden Objekte, die sich vor unserem Auge zu einer menschlichen Figur zusammensetzen. Obwohl diese nur zweidimensional dargestellt sind, jedoch nicht reell existent sind, schafft unser Geist diese lebendig wirken zu lassen.

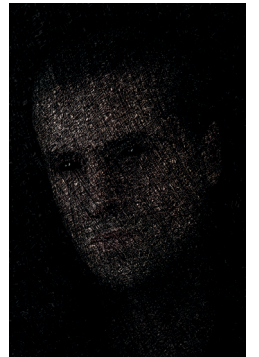
Das Abbild eines Menschen kann auf verschiedene Arten dargestellt und wahrgenommen werden. Hierbei spielt der visuelle Eindruck eine grosse Rolle, aber auch unsere persönlichen Erfahrungen und Interessen. Wir interpretieren in einen vorangehenden Reiz unsere eigenen Empfindungen mit ein und kreieren so im Geiste unser Eigen- und Fremdbild. Sowie wir bei Wolken gedanklich irgendwelche Formen suchen, so sehen wir auch bei „Portrait“ Menschen.



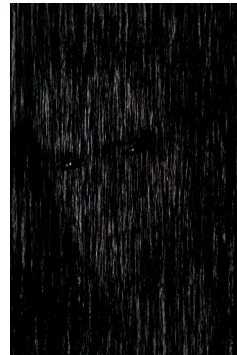
SHE I



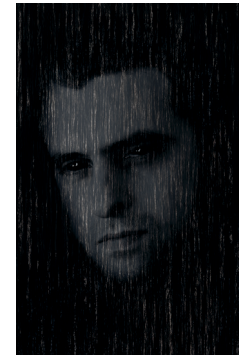
SHE II



MYSELF I



MYSELF II



MYSELF III



MYSELF V